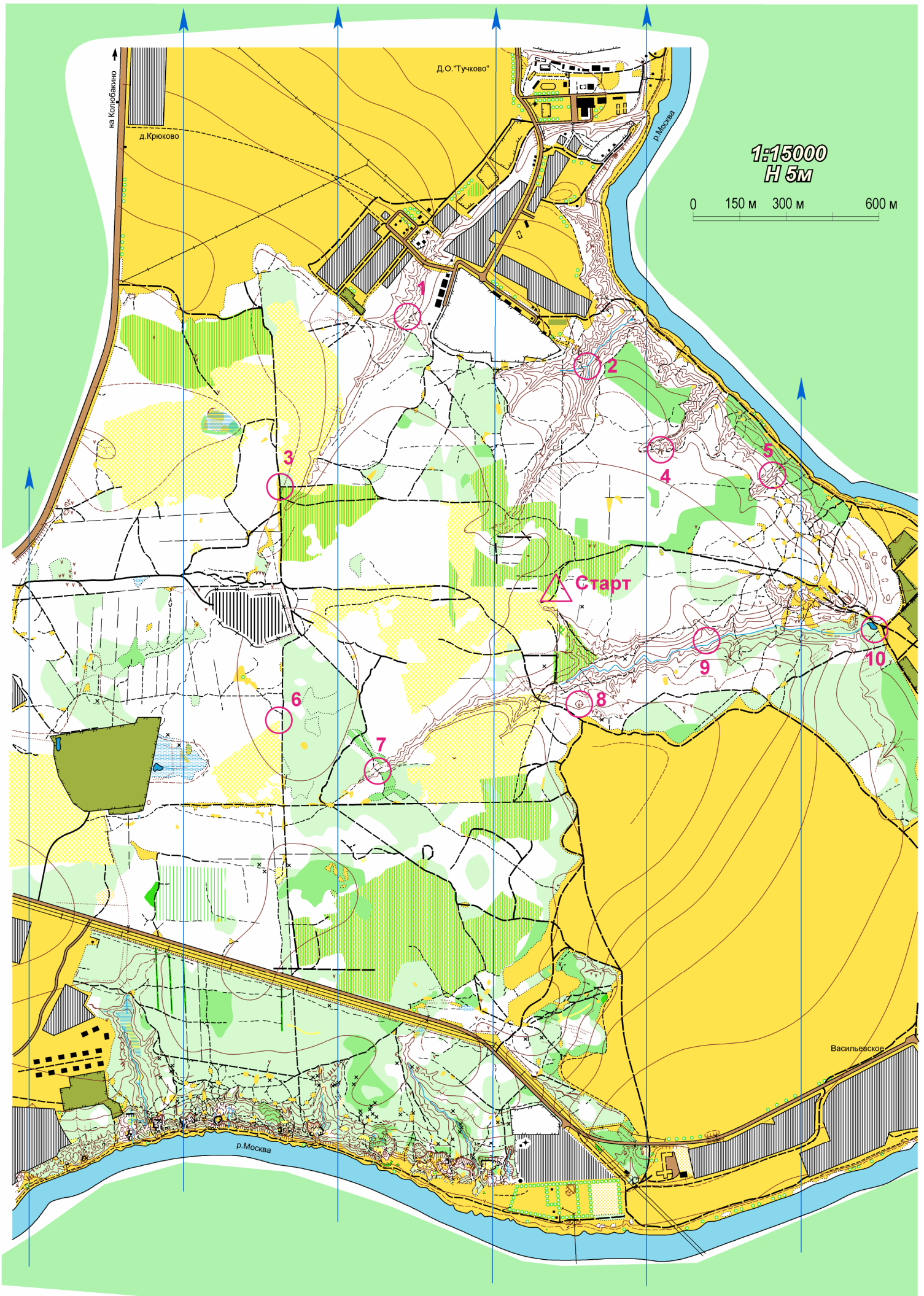


Кросс-поход ТК Вестра 12-14 июня 2010г. Этап Ориентирование



Кросс-поход ТК Вестра 12-14 июня 2010 г.

Этап Ориентирование. Легенды к контрольным пунктам.

КП1 – Устье правого притока оврага, на березе, лежащей поперек притока, в 8 м от слияния.

КП2 – Слияние двух больших оврагов, в 1 м ниже слияния, на лежащей ели.

КП3 – Угол заросшей вырубki, рубочный столб, в основании.

КП4 – Орешник на носу между овражками.

КП5 – Устье маленького оврага (левого притока), спиленное бревно в большом овраге.

КП6 – Северный угол вырубki, еловый пень в 25 м к северу.

КП7 – Пересечение границы еловых посадок и овражка, группа деревьев в 2 м южнее русла.

КП8 – Восточный угол ямы, на ели.

КП9 – Широкое устье оврага, пень и 2 дерева, растущие вплотную.

КП10 – Южный угол пруда, нависающее над водой дерево.